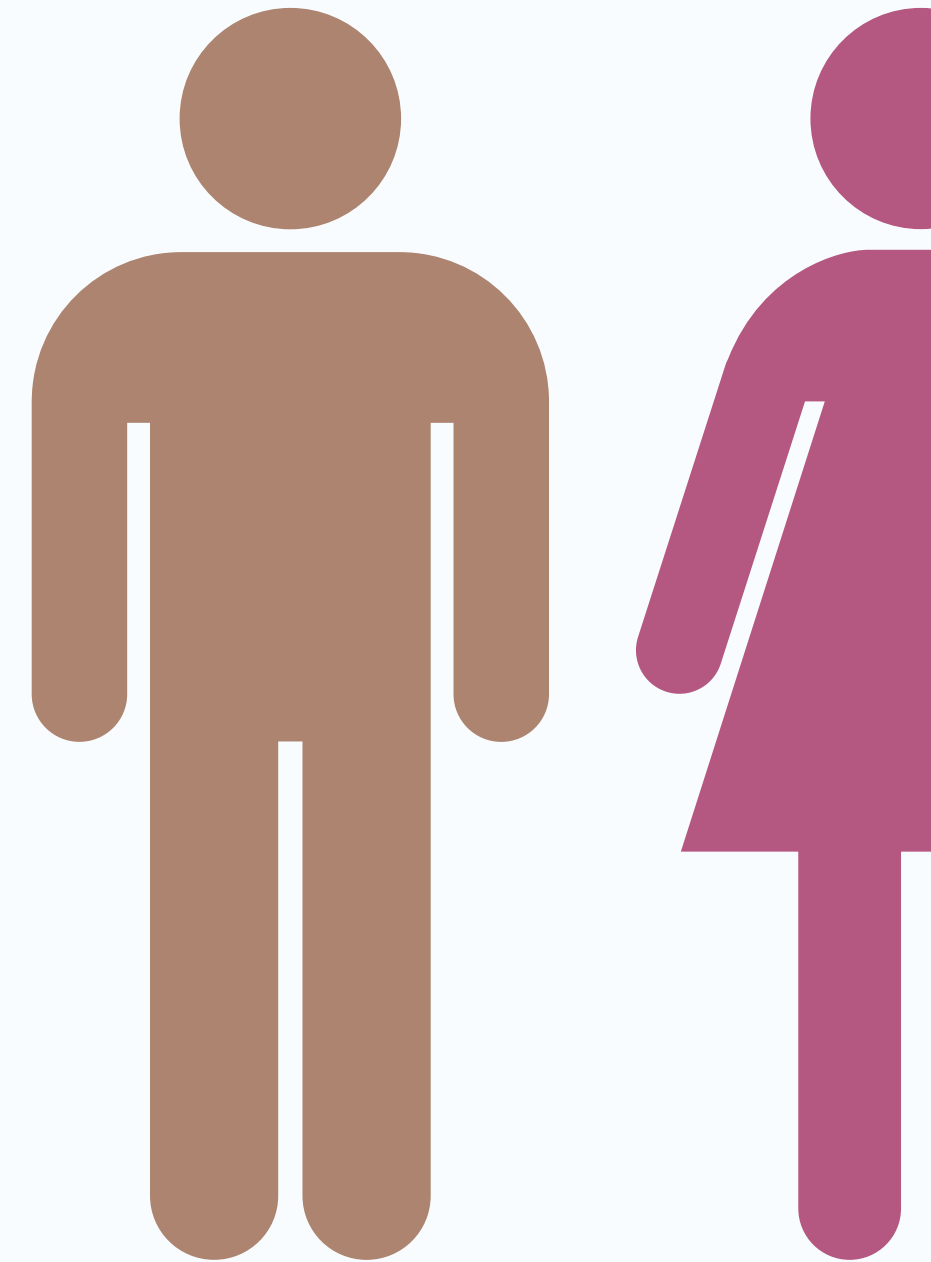




Polskie
Towarzystwo
Dysleksji

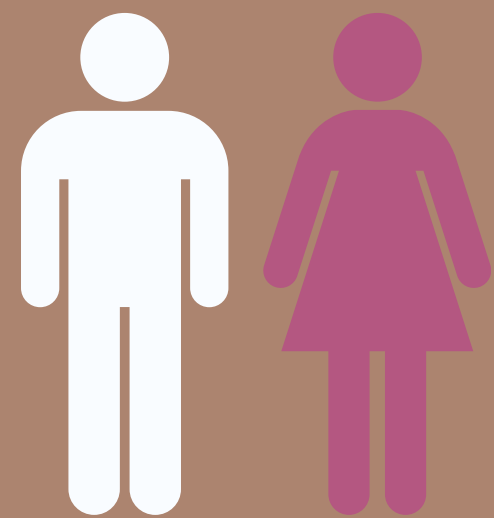
PODSUMOWANIE PROJEKTU

**SZKOŁA Z INNOWACJĄ PEDAGOGICZNĄ
POLSKIEGO TOWARZYSTWA DYSLEKSJI**
Przełamujemy bariery, uczymy się razem



ROK SZKOLNY 2022/23

Jakie dokumenty przesyłają szkoły do PTD?



SPRAWOZDANIE Z REALIZACJI PROJEKTU W SZKOLE

- sprawozdanie należy sporządzić na opracowanym przez PTD formularzu:

<https://www.ptd.edu.pl/innowacjopedagogiczne.html>

- sprawozdanie powinno być podpisane przez dyrektora szkoły i szkolnych koordynatorów

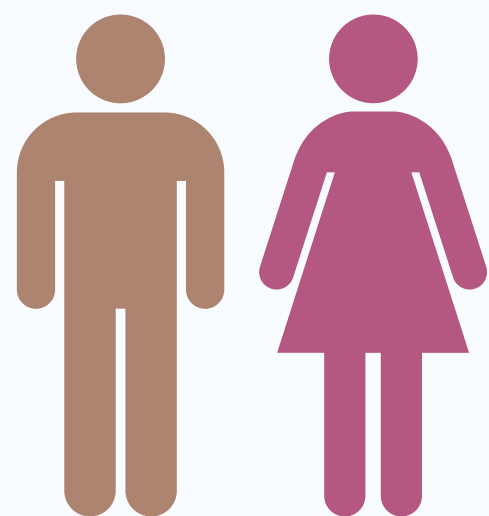
PREZENTACJA MULTIMEDIALNA

- prezentacja z przykładowymi przedsięwzięciami, które zostały wdrożone w szkole w roku szk. 2022/23 (max. 20 slajdów z podpisanymi zdjęciami)

TERMIN PRZESYŁANIA DOKUMENTÓW:

- do 14 lipca 2023.

Formularz sprawozdania z realizacji projektu



Adres wysyłki:

Polskie Towarzystwo Dysleksji
Al. Legionów 11
80-441 Gdańsk

- budynek

Szkoły Podst. nr 49, sala nr 14

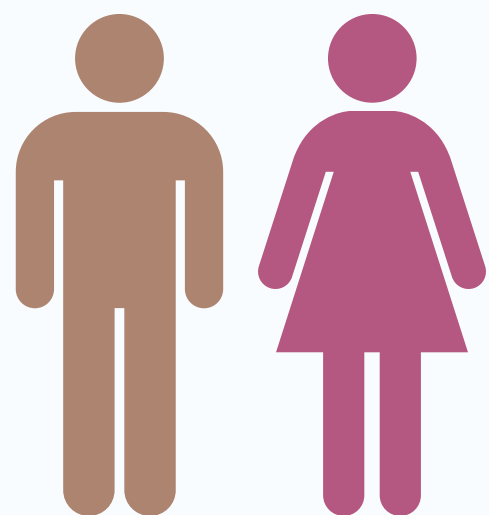
lub mailowo w formie skanu:

ptd@ptd.edu.pl

Prezentacja multimedialna

Adres wysyłki:

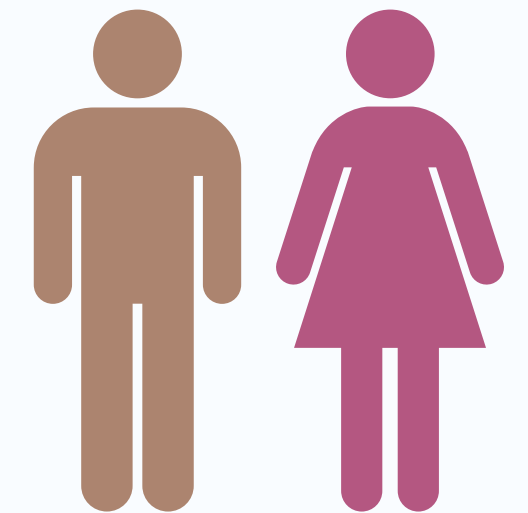
ptd@ptd.edu.pl



Podsumowanie projektu przez ZG Polskiego Towarzystwa Dysleksji

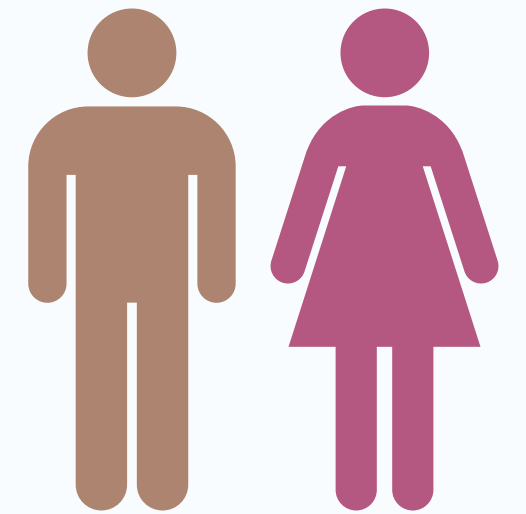
ZAKRES PRAC:

- Zaopiniowanie sprawozdań i prezentacji dostarczonych przez szkoły.
- Opracowanie raportu dotyczącego realizacji działań w szkołach biorących udział w projekcie PTD.
- Zamieszczenie prezentacji multimedialnych dostarczonych przez szkoły na stronie internetowej PTD.
- Podsumowanie projektu PTD na **e-konferencji PTD**
- **27 października 2023r.**



Podsumowanie projektu przez ZG PTD

E-KONFERENCJA PTD - PAŹDZIERNIK 2023



- Przekazanie certyfikatów wyróżnionym szkołom.
- Przekazanie zaświadczeń szkolnym koordynatorom.
- Zaprezentowanie działań projektowych szkół biorących udział w projekcie PTD.
- Zaprezentowanie raportu przedstawiającego zakres pomocy psychologiczno-pedagogicznej udzielanej uczniom z dysleksją w szkołach projektowych w roku szk. 2022/23.

Polskie Towarzystwo Dysleksji to stowarzyszenie z przeszło trzydziestoletnią tradycją wspierania osób z dysleksją, nauczycieli i rodziców.

Dołącz do nas - zostań członkiem/członkinią PTD

 Informacje szczegółowe: www.ptd.edu.pl



Polskie
Towarzystwo
Dysleksji

